



आपका घर
हमारा संकल्प



लखनऊ-अयोध्या हाइवे पर

“अब घर बनाना हुआ और भी आसान”

संकल्प ग्रुप परिवार के साथ आर्ये और
1000 वर्गफुट पूर्ण विकसित घर पायें।



मात्र 12.50 लाख रु. में



मात्र 11.50 लाख रु. में



मात्र 11 लाख रु. में



मात्र 11.50 लाख रु. में

STS Infra Build Pvt. Ltd.

G3, Ground Floor, Shaurya Palace, Matiyari, Lucknow, U.P. - (226028)

info@stsinfra.in

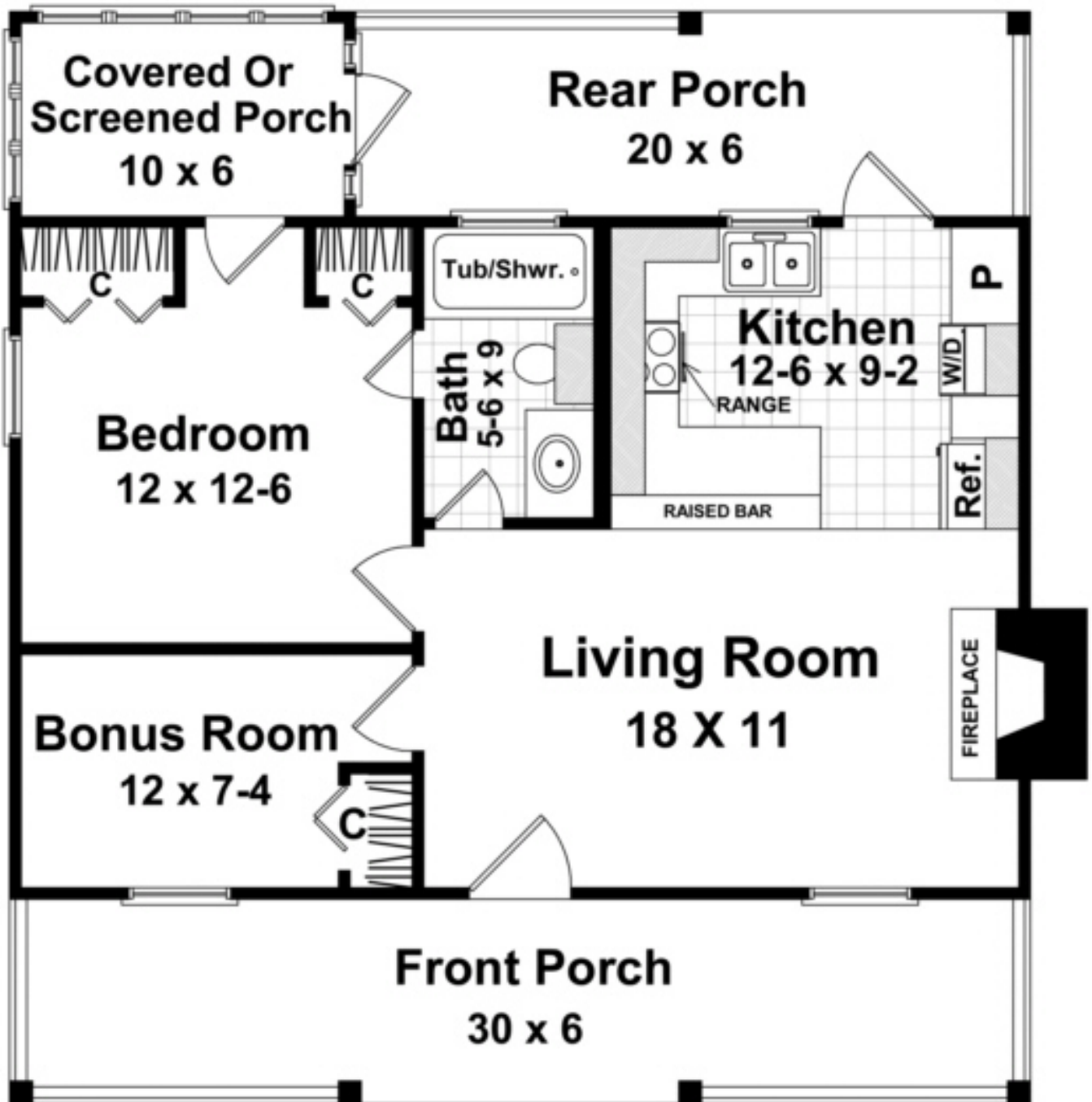
8004700068

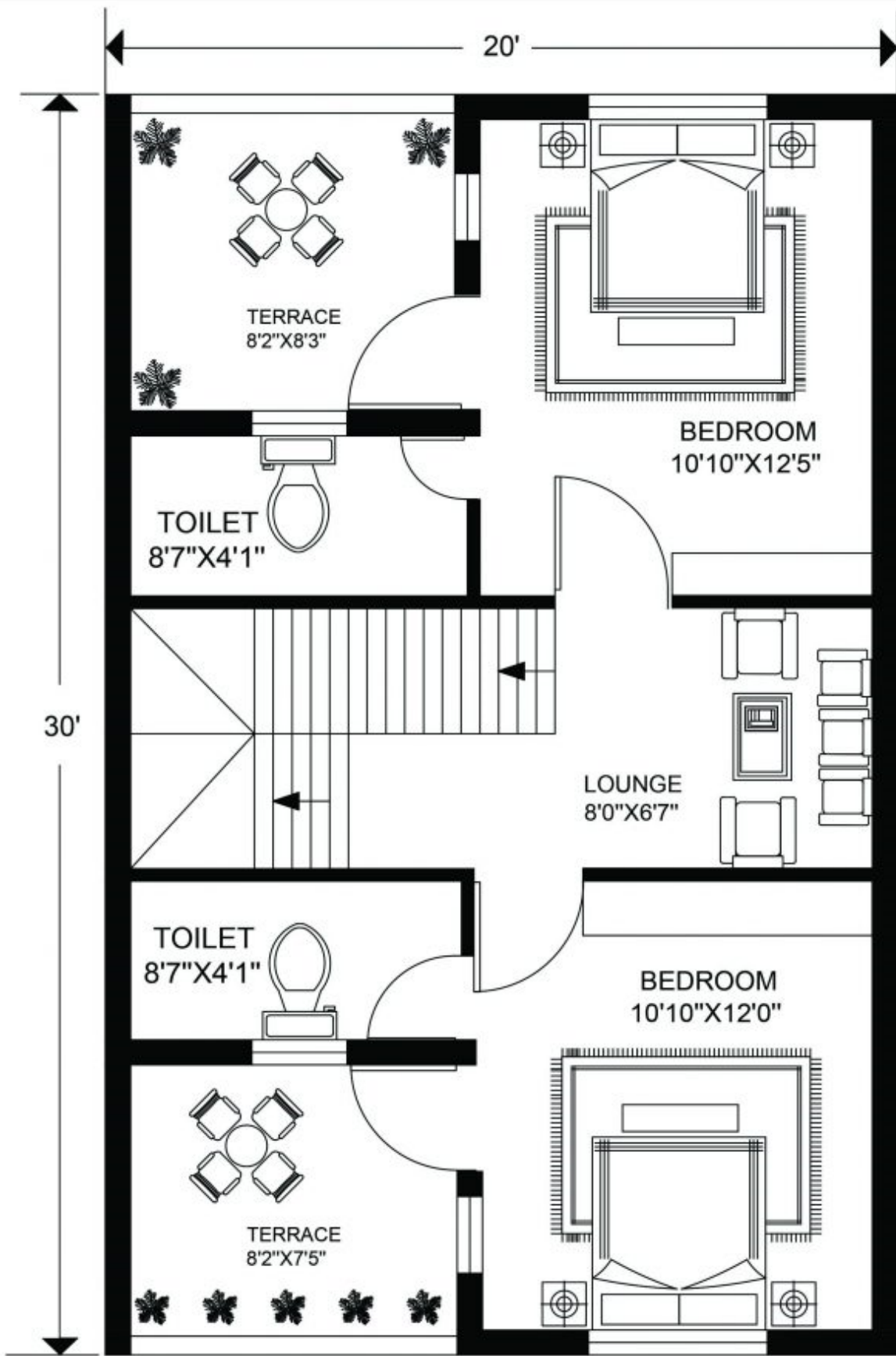
Follow us:

www.stsinfra.in

7394888693







FIRST FLOOR PLAN

Customer's Construction Work Information Details

1. भवन मानचित्र भूस्वामी के मर्जी का होगा।

2. नीव :-

- (1) प्लॉट के लेवल से 2 फुट नीव रखी जायेगी।
- (2) प्लॉट के लेवल से 2.5 फुट ऊपर डी.पी.सी. बना दी जायेगी।
नोट : अगर प्लॉट का लेवल रास्ते के लेवल से 2 फुट से ज्यादा गहरा है तो उस स्थिति में कम्पनी अधिक ज्यादा चार्ज लेगी।
- (3) 18 इंच के दो अरदे लगाये जायेंगे।
- (4) 13 इंच के दो अरदे लगाये जायेंगे।
- (5) बाकी अरदे 9 इंच के लगाये जायेंगे।
- (6) चाओ कॉर्नर पर व पेनाई के हिसाब से हर फुट पर एक पिलर 9/12 इंच का पिलर दिया जायेगा।
- (7) डी.पी.सी. पर 9 इंच बीम दिया जायेगा।
- (8) डी.पी.सी. तक 5-1 का मसाला लगाया जायेगा।

3. मैटेरियल :-

- (1) सीमेंट आई.एस.आई. मार्क गुणवत्ता का दिया जायेगा।
- (2) अवल ईट (फस्ट क्लास) दी जायेगी।
- (3) रेत व बजरी बढ़िया गुणवत्ता का दिया जायेगा।
- (4) सरिया आई.एस.आई. मार्क दिया जायेगा।
नोट : सरिया 2.5, सूत व 4 सूत का लगाया जायेगा।
- (5) टोटल चिनाई 5-1 के मसाले में होगी केवल 4 इंच दीवार की चिनाई 4-1 के मसाले में होगी।
- (6) प्लास्टर 5-1 के मसाले में होगा।
- (7) डोर बीम 2-3-1 का रखा जायेगा।

4. फिनीशिंग वर्क (चौखट) :-

- (1) चौखटे खिड़कियाँ मलेशियन साखू / आर्किटेक्ट डिजाइन के अनुसार लगाई जायेगी।
- (2) दरवाजे बोर्ड के लगाए जायेंगे खिड़कियाँ सागोन की लगाई जायेंगी।
- (3) खिड़कियों पर सिम्पल शीशा 4 एमएम का लगाया जायेगा।
- (4) चिटकनी, कुंडे, होडल इत्यादि जो भी चीजें हैं वह आई.एस.आई. मार्क लगाई जायेगी।

5. लेंटर :-

- (1) डी.पी.सी. लेंटर डालने की अधिकतम ऊँचाई सवा 11 फुट की रखी जायेगी मकान मालिक चाहे तो इससे कम रखवा सकता है।
- (2) पहली मंजिल की ऊँचाई लेंटर की अधिकतम 10 फुट की रखी जायेगी।
- (3) लेंटर कंक्रीट (मसाला) की मोटाई 5 इंच रखी जायेगी।
- (4) सरिया 4-5 के खाने की बंधाई होगी।
- (5) लेंटर की सेटरिंग पक्की दी जायेगी।
- (6) इलेक्ट्रिकल पाईप आई.एस.आई. गुणवत्ता वाला लगाया जायेगा।
- (7) मकान के तीनों तरफ बाहर के हिस्से में टीप व ब्लैक जापान से पुताई किया जायेगा।

6. इलेक्ट्रिकल वर्क्स :-

- (1) इलेक्ट्रिकल पाईप आई.एस.आई. मार्क गुणवत्ता वाला लगाया जायेगा।
 - (2) इलेक्ट्रिकल तारे निम्न कम्पनियों के लगाये जायेंगे। देवल, आर.आर.केवल (इलेक्ट्रिक तारे की एम.एम. फिटिंग के हिसाब से 1 एम.एम., 1.5 एम.एम. लगायेंगे) जिसमें निम्न प्रकार से हैं:-
 - गीजर व ए.सी. में 2.5 एम.एम. का प्रयोग होगा।
 - इन्वर्टर में 1.5 एम.एम. लगेगा।
 - सिम्पल स्वीचिंग में 1 एम.एम. लगाई जायेगी।
 - मेन स्वीचिंग में एम.सी.बी. लगाई जायेगी।
- नोट : पंखा, बल्ब, ड्रमर आदि कोई भी अननेसेसरी नहीं लगाई जायेगी।

7. सनेटरी वर्क्स :-

- (1) पानी की टंकी दी जायेगी निम्न माप अनुसार :
 - 50 से 100 गज तक के एरिया में 500 लीटर की पानी टैंक दी जायेगी।
 - 100 से 200 गज तक के एरिया में 1000 लीटर की पानी टैंक दी जायेगी।
 - 200 से 300 गज तक के एरिया में 1500 लीटर की पानी टैंक दी जायेगी।
 - 300 से 400 गज तक के एरिया में 2000 लीटर को पानी टैंक दी जायेगी।
- (2) पानी का पाईप आई.एस.आई. मार्क 0.75 इंच (पौने 1 इंच) का दिया जायेगा लोहा या प्लास्टिक मालिक की मर्जी अनुसार होगा।
- (3) पानी की टोटी 600-800 रु. तक की लगाई जायेगी।
- (4) टॉयलेट सीट वेस्टर्न लगाई जायेगी जिसकी अधिकतम राशि 5000 रु. रखी गयी है।
- (5) वॉश बेसिन केवल एक ही मिलेगा एक फ्लोर पर जिसकी अधिकतम राशि 2000-3000/- रु. तक की लगाई जायेगी।
- (6) एक बाथरूम में केवल एक 1500/- रु. तक का आई.एस.आई. मार्का शावर दिया जायेगा।

8. सीलिंग रूफ :-

- (1) छत पर प्लस व माईनस डिजाईन वाली पी.ओ.पी. कराई जायेगी।

9. फर्श :-

- (1) फर्श में टाईल्स (डबल कोटिंग) मार्बल्स मालिक के पसंदीदा डिजाईन अनुसार दिया जायेगा।
- (2) बाथरूम में दीवार पर केवल 7 फुट की ऊँचाई तक टाईल्स लगाई जायेगी।

10. किचन

- (1) मोड्यूलर किचन बनाया जायेगा जिसमें ग्रेनाईट रलैब, नीचे बॉक्स बनाये जायेंगे।

11. गेट :-

- (1) गेट मालिक की मर्जी अनुसार लोहे का लगाया जायेगा।
नोट : सेप्टिक टैंक नहीं बनाया जायेगा।

12. रोड :-

- (1) घर के सामने 2 फुट की स्टील की ग्रिल लगाई जायेगी बाकी तीनों तरफ ईटों वाला पैरमिट (पर्दा) बनाया जायेगा।

13. पेन्ट वर्क :-

- (1) प्राइमर इन्टीरियर उच्च गुणवत्ता के होंगे।
- (2) प्राइमर इक्सटीरियर उच्च गुणवत्ता के होंगे।
- (3) पेन्ट इन्टीरियर उच्च गुणवत्ता के होंगे।
- (4) प्राइमर एक्सटीरियर उच्च गुणवत्ता के होंगे।
नोट : मैटलिक पेन्ट नहीं दिया जायेगा।
- (1) अगर मालिक को तय सीमा से अधिक उच्च कम्पनी का कोई भी माल लगवाना चाहता है तो उसको तय सीमा राशि से अधिक राशि देनी होगी।
- (2) कम्पनी द्वारा सारा माल आई.एस.आई. मार्का का इस्तेमाल किया जायेगा।
- (3) छत के लेवल तक के सारे काम दिये जायेंगे।